

# 50 edições!

Pioneira no setor de iluminação, revista Lume Arquitetura se consagra pela credibilidade e conteúdo

**EM ABRIL DE 2003, A REVISTA LUME ARQUITETURA NASCEU** com dois principais objetivos: ser fonte de informação para os profissionais brasileiros atuantes na área e dar suporte àqueles que se preparavam para ingressar neste mercado. Pioneira a tratar exclusivamente do tema iluminação, hoje, cinquenta edições depois, graças ao seu conteúdo imparcial, diversificado, profundo, abrangente, completo e de qualidade, consolidou-se como a principal publicação do setor no País.

Durante estes oito anos, a Lume Arquitetura se destacou por ser independente, sem ligação, mesmo que indiretamente, a qualquer fabricante, lojista, distribuidor de produtos de iluminação ou associação de classe. Seu sucesso é fruto do trabalho árduo de profissionais qualificados e de uma linha editorial ética, que respeita os leitores.

A revista é referência em projetos, artigos e reportagens que cercam o universo da iluminação. Ela noticia, mostra, busca respostas e abre espaço para todos os profissionais que trabalham e investem na divulgação da cultura da iluminação. Alguns números revelam sua vocação e a maturidade alcançada pelo mercado: 204 projetos de iluminação foram publicados nas páginas da Lume Arquitetura, com textos agradáveis, elucidativos e de fácil compreensão, ilustrados com belas fotos e imagens. Já nas matérias de coberturas de feiras de iluminação e nas seções Lançamento e Prateleira, 623 produtos tiveram destaque, levando aos leitores o que há de mais novo em luminárias, lâmpadas e outros produtos do setor.

As 4.446 páginas – com capas inclusas – que compuseram as 50 edições da Lume Arquitetura, foram impressas em papel de alta qualidade, de forma a valorizar ainda mais seu design, muito apreciado pelo mercado. Desde a edição número 3, sua impressão é feita na Ipsis, gráfica com 60 anos

no mercado e uma das mais consagradas do País. A partir da edição 37, passou a utilizar papel misto produzido a partir de fontes responsáveis, avalizado pelo selo FSC. Estes critérios indicam o compromisso da publicação com suas especificações técnicas, parceiros, consumidores e meio ambiente.

Este Especial de comemoração traz um breve resumo do trabalho desenvolvido nestas 50 edições da Lume Arquitetura e – mais importante – a palavra do leitor. Para isso, foram colhidos 32 depoimentos de assinantes, parceiros comerciais, lighting designers, consultores e coordenadores de instituição de ensino. Os testemunhos falam por si. Espera-se que a opinião destes profissionais, que são ao mesmo tempo fontes de informação preciosas, público-alvo e fundamentais patrocinadores da revista, reflita o que pensa a maioria de seus leitores, uma vez que a limitação de espaço implica na dura tarefa de escolher entre tantos nomes importantes que sempre prestigiaram a publicação.

### Conteúdo em constante ampliação

A qualidade da informação que o leitor encontra na Lume Arquitetura é o que a destaca como a melhor revista brasileira para profissionais de iluminação. Além de cases de iluminação, todas suas edições trazem matérias e artigos didáticos ou técnicos, sobre temas que vão do estabelecimento oficial da profissão de lighting designer, luz natural, reciclagem de lâmpadas e softwares de iluminação até a importância da luz para a saúde humana. Muitos destes artigos são assinados por especialistas – o que amplia ainda mais o espectro do conhecimento fornecido pela revista e colabora para o reconhecimento de quem está produzindo pesquisa e estudos sobre o tema no Brasil e no mundo.





## A Lume Arquitetura, da 1ª à 50ª

- 3** escritórios de lighting design do Brasil foram evidenciados na seção Perfil Escritórios
- 8** feiras nacionais estamparam as páginas da Lume Arquitetura
- 18** lighting designers participaram da seção Holofote
- 20** feiras internacionais receberam coberturas especiais
- 204** cases de projetos luminotécnicos tiveram destaque
- 623** produtos foram mostrados nas seções Lançamento, Produtos e em coberturas de feiras
- 4.446** é o número de páginas publicadas durante as 50 edições

Cada edição também apresenta uma entrevista exclusiva com algum profissional do mercado de iluminação, como presidentes de associações, lighting designers ou especialistas em novas tecnologias, além dos principais cursos, eventos e acontecimentos no mundo da luminotecnica. Nestas 50 edições, a revista cobriu 20 feiras e congressos internacionais, como Lightfair (EUA); Light+Building (Alemanha); Euroluce (Itália); Guangzhou Internacional Lighting Exhibition (China) e Biel Light+Building (Argentina); e 8 feiras e eventos nacionais, com destaque para Expolux, a maior feira brasileira do setor de iluminação.

### Holofote e Perfil escritórios

O projeto editorial da Lume Arquitetura é vivo sem perder seu foco, sempre em busca de novas formas de comunicar assuntos e conteúdos relevantes. Por isso, a partir da edição 33, em 2008, com o propósito de revelar os múltiplos perfis de quem faz lighting design no Brasil por meio de um breve bate-papo, nasceu a seção Holofote.

Desde sua estreia até esta edição, 18 lighting designers conversaram com os leitores através da seção: Fabiano Xavier, Nidia Borelli, Felipe Abujamra, Ana Moraes, Marcos Castilha, José Luiz Galvão, Rafael Leão, Rosane Haron, Rafael Serradura, Claudio Ramos, Gilberto Franco, Maneco Quinderé, Mônica Lobo, Eduardo Becker, Norah Turchetti Conte, Airton Pimenta, Peter Gasper e Neide Senzi.

Em 2011, a partir da edição 48, outra novidade na pauta: o Perfil Escritórios, criado para prestigiar e informar sobre o trabalho e o profissionalismo que muitos lighting designers impõem ao seu negócio. Um pequeno raio-X sobre um escritório de lighting design do Brasil, mostra suas áreas de atuação, os profissionais que as compõem, os principais projetos realizados e em execução, e os prêmios recebidos. Por ter sido o escritório que estampou a capa nº 1 da revista Lume Arquitetura, Franco+Fortes Lighting Design, de Gilberto Franco e Carlos Fortes, estreou a seção. O perfil do escritório Acenda Projeto de Iluminação, de Luciana Costantin e Paula Carnelós foi publicado na edição 49, e Studioix, de Guinter Parschalk, nesta edição.

### Colunas inspiram e esclarecem

Assinada por Valmir Perez (veja depoimento na página 33), a série Luz e Arte foi um dos grandes sucessos editoriais da revista, durante os dois anos que esteve presente nas páginas da Lume Arquitetura, da edição 29 à 48. Durante este período, os leitores foram convidados a viajar pelo universo da arte, navegar em cores, sombras e luz e traçar paralelos entre a pintura e a iluminação, seja cênica, de interiores ou exteriores, para aguçar a sensibilidade e os sentimentos mais profundos. Em seus textos, Valmir Perez pincelou a espiritualidade de Kandinsky, as pesquisas de Monet, a dramaticidade de ▶

**Isac Roizenblatt**  
Diretor Técnico da ABILUX  
Consultor da Pro Light and Energy Consultants



"Parabéns a Lume Arquitetura, a Maria Clara de Maio e a toda sua equipe por chegar a importante marco com 50 edições. O sucesso da publicação é resultado da competência, visão, esforço na feitura de uma revista que veio preencher uma lacuna no mercado da iluminação com um alto grau de qualidade em seu conteúdo, abrangência, independência, apresentação e contemplando designers consagrados e jovens projetistas que merecem destaque em seus excelentes trabalhos.

Lume Arquitetura é referência no mercado, seja para os profissionais ou para as empresas dedicadas a iluminação. A publicação traz notícias atualizadas dos principais eventos do mundo. É uma satisfação ler o editorial, as entrevistas, artigos, informações, propagandas e outros, graças aos seus primorosos textos, fotografias e impressão. E mais: é formada por uma equipe muito simpática, cordial e amiga".



**Mônica Luz Lobo**  
LD Studio  
Rio de Janeiro - RJ

"Parabéns a Lume Arquitetura pela trajetória de sucesso ao criar uma revista sobre iluminação em arquitetura, onde os interessados na matéria podem inspirar-se e aprender sobre este universo que nos apaixona. Além de sua contribuição editorial, a Lume Arquitetura tem participado de maneira efetiva no apoio a workshops e seminários, sempre promovendo a difusão de informação de qualidade sobre a iluminação na arquitetura!"

**Sandra Pestana**  
Diretora da Pier Iluminação  
São Paulo - SP  
Assinante desde a edição número 2



"Desde que o projeto da Revista Lume Arquitetura me foi apresentado, acreditei que esta seria a revista nacional mais profissional e focada no mercado de iluminação.

Apostei na proposta desde a primeira edição, e nestes anos de parceria só tenho colhido bons resultados: o conteúdo é de suprema qualidade, as empresas anunciantes são as mais bem posicionadas no mercado e a evolução da revista atesta que minha análise foi acertada.

Parabenizo a todos pela busca intensa de renovação e atualização, o que pode ser atestado pelo excelente conteúdo e apresentação gráfica, marca registrada deste veículo. E desejo que este trabalho continue com a mesma dedicação e foco em excelência!"



**Beatriz Esteves, Claudia Torres e Marcia Chamixaes**  
Via Arquitetura  
Recife - PE

"A Via Arquitetura já completou 18 anos de atuação em projetos de iluminação e nos últimos oito pôde contar com o apoio e divulgação da Lume Arquitetura, que faz parte de nossa história. Dentro da diversidade de nosso mercado editorial, a revista tem sido, ao longo destes anos, uma fonte de informação e consulta constantes em nossa atividade profissional e vem contribuindo para criar uma cultura de iluminação em nosso mercado de trabalho.

A divulgação de projetos e obras de profissionais experientes e renomados, assim como o espaço aberto a profissionais iniciantes, com qualidade reconhecida, faz da revista um palco de várias manifestações e um termômetro das diversas expressões que estão acontecendo em nosso meio profissional. Parabéns a toda equipe que faz a revista Lume Arquitetura, em especial à Maria Clara de Maio, uma profissional de coragem e muita competência."



Caravaggio, a ousadia de Picasso, a maestria de Rembrandt, o olhar bondoso de Hopper, nas belas composições de Portinari e em tantos outros geniais olhares para demonstrar que a arte pode ser uma grande fonte de inspiração para os lighting designers.

Após a ótima repercussão da série Luz e Arte, a Lume Arquitetura, em sua edição nº 49, agraciou seus leitores com mais uma novidade, também assinada pelo mestre Valmir: a série Luz e Linguagem Visual, que aborda a importância da capacidade de entender os signos, sinais e símbolos.

Anteriormente, uma coluna iniciada na edição 20 e publicada até a edição 32, assinada pelo professor Luis Lancelle (veja depoimento na página 33), abriu espaço para um grupo de discussão, com o propósito de levantar temas relacionados à iluminação onde não existisse unanimidade ou onde as

dúvidas fossem maiores que as certezas. Atualmente, a seção está disponível no site da revista, onde o professor continua à disposição dos internautas para responder perguntas ligadas à luminotécnica e esclarecer dúvidas.

#### Missão permanente

Ao publicar a edição número 50, e tão significativos depoimentos, Lume Arquitetura reforça seu compromisso com a informação e conteúdo de qualidade, para permanecer como fonte de consulta crível e séria, e refletir, como um espelho, o mercado de iluminação brasileiro, visando fortalecer o setor e impulsionar seu crescimento. Sua missão e seu valor permanente, imbuídos no espírito de uma pequena, dedicada e comprometida equipe, é de sempre levar aos leitores uma revista cada vez melhor. ◀



**Plínio Godoy**  
Godoy Luminotecnia  
São Paulo – SP

“A evolução do Lighting Design, nos últimos 10 anos, no Brasil, foi acompanhada pela evolução dos meios de comunicação especializados na área da iluminação, como a revista Lume Arquitetura. Tivemos algumas das obras iluminadas pelo nosso escritório documentadas na revista, com repercussão nacional, quando recebemos comentários de diversas partes do País que tivemos a chance de visitar.

A evolução também é percebida na qualidade editorial, nos assuntos relevantes e atuais discutidos, enfim, concretizando a Lume Arquitetura como um meio de comunicação eficaz e de qualidade jornalística superior. Fico satisfeito em poder presenciar toda esta história e ter feito pequena parte dela. Parabéns à Maria Clara e a toda equipe da Lume Arquitetura.”

**Washington Cabral**  
Diretor da ERCO no Brasil  
São Paulo – SP



“Em fevereiro deste ano, a ERCO abriu seu escritório no Brasil. Composta por funcionários capacitados para dar aos profissionais que trabalham com iluminação no Brasil o suporte necessário para especificação de seus produtos em projetos que necessitem de uma iluminação técnica de alta qualidade, e com foco nos avanços tecnológicos no setor de LEDs, ela traz seus últimos lançamentos para o mercado brasileiro, para que em médio prazo possa fazer parte dos grandes empreendimentos com conceitos de iluminação eficientes. Para a divulgação dos produtos, e de projetos que serão desenvolvidos no Brasil, a ERCO está fazendo parte dos patrocinadores da Lume Arquitetura, a partir desta comemorativa edição 50.

A Lume Arquitetura tem suas edições voltadas para arquitetos, lighting designers, engenheiros, construtoras e órgãos públicos, e nós apostamos nessa comunicação isenta, clara e detalhada da arte de iluminar, feita de forma a mostrar a esse público seletivo, o que há de melhor nesse segmento.”



**Paulo Scarazzato**  
Arquiteto, lighting designer, professor e pesquisador universitário  
Jundiaí – SP  
Assinante desde a edição número 2

“Por paixão à matéria, e também por dever do ofício, sempre acompanho as novidades no universo da iluminação: produtos, livros e revistas, sites, etc. E foi assim que tive contato com a Lume Arquitetura desde o seu lançamento e tornei-me, provavelmente, um de seus primeiros assinantes, porque a leitura daquele primeiro exemplar que me chegou às mãos, impressionou-me a ponto de dizer a mim mesmo que aquela revista, que há muito fazia falta no meio técnico e acadêmico brasileiro, nascera séria e prometia muito.

Naquela ocasião, não conhecia ninguém da equipe. Algum tempo depois, fui convidado a elaborar um artigo sobre o software DLN, desenvolvido para o meu doutorado, e foi aí que conheci Maria Clara, editora da revista. Daquele primeiro contato nasceu uma amizade, que foi crescendo; e outras colaborações foram surgindo - sendo a mais marcante, até o momento, o trabalho de tradução do livro “Learning to see, a matter of light”, de Howard Brandston, cuja versão em português veio a público em abril de 2010, com o título “Aprender a ver, a essência do design da iluminação”. Aquela tradução foi minha estreia na produção de um livro. Além do trabalho solitário, inerente à tarefa proposta, tivemos muitas reuniões: algumas virtuais e outras, em maior número, presenciais; ocasião em que pude testemunhar o entusiasmo, a dedicação, a competência e a seriedade dela e de sua equipe. Certamente, esse é o segredo do sucesso da Lume Arquitetura”.

**Sabine Kruck**  
Gerente Sênior de Marketing – Segmento Homes  
Philips Brasil  
Barueri – SP



“Gostaria de parabenizá-los pela 50ª edição desta maravilhosa revista. A Philips, como parceira desde seu início, acompanhou e cresceu junto com a Lume Arquitetura, nesta meta deliciosa e infinita de desenvolvermos o mercado de iluminação levando conhecimento, informação e inovação em soluções de iluminação aos seus leitores e nossos usuários.

Neste mercado em forte transformação, onde por exemplo os LEDs, um dia tão improváveis, são cada vez mais uma realidade, o poder do conhecimento é o maior diferencial competitivo do profissional da iluminação e de todas as suas possibilidades, e a Lume Arquitetura leva de forma clara e informativa tudo o que temos à nossa disposição em obras e projetos dos mais variados segmentos.

Conhecimento será a base do nosso crescimento, a base para capturarmos todas as oportunidades que estão à nossa frente: Copa do Mundo, Olimpíadas, investimentos em infraestrutura, mercado de shopping centers em forte expansão.

Quem acompanhar a velocidade deste conhecimento, dominar as novas tecnologias da iluminação e sua eletrônica, seus controles, suas possibilidades, certamente alcançará uma posição de destaque, e a Lume Arquitetura certamente será um dos canais mais importantes para nos apoiar nesta transformação!”



**Luciana Costantin e Paula Carnelós**  
Acenda Projeto de Iluminação  
São Paulo – SP

“Agarrei-me a um grande encontro, desses que você tem certeza que é importante, e que se agigantou assim que se dissolveu. Durante o almoço que se seguiu, em 2005, fui apresentada a uma certa senhora chamada Coragem, conhecida como Maria Clara de Maio, que, com todo o acolhimento do mundo, mostrou-me o “jardim” de possibilidades que me esperava pela frente, se acreditasse e desse o primeiro passo. Ela estava lá, no nascimento da Acenda, e faz parte da nossa família. Estamos muito felizes em participar desta festa da Edição 50! Parabéns! A persistência nos leva ao sucesso, que não cai do céu ou é resultado da sorte.

Com o propósito de revelar múltiplos perfis de quem faz lighting design no Brasil, e com páginas repletas de informação e conhecimento para ser absorvido e compartilhado, a Lume Arquitetura reúne uma comunidade heterogênea, com variadas graduações, que em comum podem ter apenas a sensibilidade e a paixão pela luz! A revista é uma referência para o mercado de iluminação!

Desejamos à madrinha da Acenda e a toda a sua equipe, CORAGEM!”



"Acompanho a Lume Arquitetura desde seu início. A primeira revista ganhei em um evento; achei bárbara e comecei a assinar. E já está na edição número 50... Como o tempo passa! Pode ser jargão popular, mas é a pura verdade: o tempo passou, e a Lume Arquitetura, a cada ano, está mais arrojada, atual, motivadora, trazendo artigos superdidáticos. Percebo muito profissionalismo na equipe, mas também muito carinho e a preocupação em mostrar algo diferente, inusitado e útil para quem vive neste deslumbrante mundo da luz.

A Lume Arquitetura é uma ferramenta muito preciosa. Ela nos deixa atualizados e conectados com este mundo maravilhoso da iluminação. É sempre um prazer folhear a revista e encontrar temas sempre importantes e relevantes. Quero aproveitar este depoimento e desejar que as mentes iluminadas de toda a equipe continuem nesta trajetória tão bonita.

Vocês fazem parte da minha vida, e ter meus projetos publicados na Lume Arquitetura é extremamente valioso para mim!"



**Mario Mazzotti**  
Diretor da Interlight  
Jandira – SP

"Considero a revista Lume Arquitetura indispensável fonte de informação, principalmente por conduzir suas matérias de forma didática, imparcial e ética. Particularmente, não acredito em meios de comunicação que reservam grandes espaços para colunas sociais e em alguns casos até restringindo espaços para informações de maior relevância, fato que não ocorre nesta conceituada revista. Parabéns a todos que colaboraram durante estes oito anos de existência da revista Lume Arquitetura, sempre trazendo informações importantes e repletas de conteúdo."

"Lembro-me de quando recebi a primeira edição da Lume Arquitetura. Folheando suas páginas, enquanto ouvia o relato empolgado e as propostas otimistas da então editora, Cláudia Cavallo, tive a certeza que naquele momento nascia um veículo de comunicação destinado a atender aos anseios dos profissionais de iluminação do nosso país. Não me enganei.

Hoje, dirigida e editada pela jornalista Maria Clara de Maio, vejo na Lume Arquitetura uma revista completa, que atende tanto aos anunciantes como aos seus leitores. Uma publicação instrutiva, rica em detalhes e com a capacidade de auxiliar na formação de opinião.

Parabenizo toda a equipe da revista, que ao longo desses anos construiu o caminho desta edição nº 50. O setor de iluminação agradece a vocês, jovens empreendedores. "Que sigam, por muitas edições, valorizando e contribuindo para o desenvolvimento do nosso querido Brasil."



**Peter Gasper**  
Peter Gasper Associados  
Rio de Janeiro – RJ

"Após 25 anos trabalhando como lighting designer no Rio de Janeiro, posso congratular-me com a Revista Lume Arquitetura, que há oito anos divulga com amor, carinho e profissionalismo nossos trabalhos, nossos pontos de vista e a atuação dos lighting designers no Brasil. Recordo seu lançamento, ainda com Cláudia Cavallo, uma de suas fundadoras. E hoje, oito anos passados, oito anos de trabalhos sérios, honestos e brilhantes, apregoando nosso mercado de iluminação, dou meus sinceros parabéns. Devo muito a Lume Arquitetura e sua equipe maravilhosa."



**Sandra Thomé**  
Sandra Thomé Consultoria de Iluminação  
Porto Alegre – RS  
Assinante desde a edição número 2



**Gilson Gonçalves**  
Forlamp do Brasil  
Rio de Janeiro – RJ



**Valmir Perez**

Lighting designer, mestre em Multimídias, responsável pelo Laboratório de Iluminação da Unicamp e colunista da revista Lume Arquitetura desde a edição 29, tendo publicado a Série Luz e Arte até a edição 48. Na edição 49 estreou uma nova série de artigos: Luz e Linguagem Visual

O desenvolvimento da cultura de conhecimento em qualquer país, no sentido mais amplo possível da palavra, e em cujo sentido essencial se encontra o despertar intelectual e sensível dos cidadãos para a aquisição dos saberes, passa obrigatoriamente pela disseminação inclusiva e de qualidade.

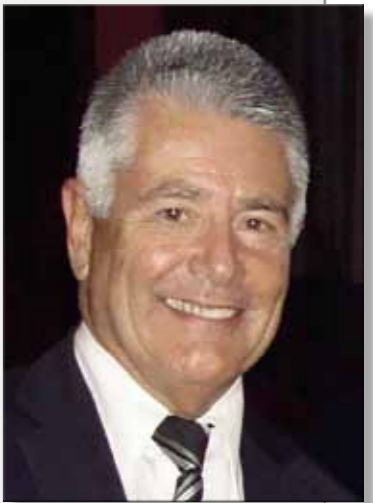
A Lume Arquitetura não se destaca apenas como uma revista sobre determinado enfoque temático, mais do que isso, tornou-se referência de pesquisa nas áreas que abrangem o universo do design de iluminação. Como resultado ainda da experiência, talento e dedicação de sua equipe editorial, apresenta regularmente aos seus leitores, uma revista moderna, bonita e de conteúdo impecável.

Observando por esse prisma, sinto-me extremamente lisonjeado por poder de certa forma participar da importante contribuição que a Revista Lume Arquitetura, que ora completa sua 50ª edição, vem trazendo a todos os profissionais, pesquisadores, empresas, instituições, estudantes e ao público em geral do Brasil e do exterior. Gostaria também de aproveitar a ocasião para congratular todos os meus amigos e amigas colaboradores da revista, que de certa forma sempre acreditaram no projeto, e agora, certamente, têm a certeza de que valeu a pena."

**Luis Lancelle**  
Engenheiro, mestre em Engenharia de Sistemas, é professor, coordenador pedagógico, orientador de pesquisas científicas de cursos Pós de especialização e mestrado, consultor, lighting designer e especialista em softwares de simulação luminotécnica. Foi colunista da revista Lume Arquitetura, da edição 20 à 32, tendo publicado seus artigos em forma de respostas a perguntas de leitores na Seção Discussão Aberta

"A cada dia, mais e mais alunos me escrevem contando seus êxitos como lighting designers. Hoje mesmo, Joarg Jota, de Ribeirão Preto, mandou um e-mail contando que estava muito orgulhoso, pois tinham publicado um trabalho seu na edição 49 da revista Lume Arquitetura. Penso então o que significa para nós o referencial Lume Arquitetura, que permite, por exemplo, que um novo profissional seja "visível" em nosso mercado, ou que um profissional já consagrado acompanhe ativamente os trabalhos de seus colegas, ou que qualquer interessado em iluminação tenha informação objetiva de conceitos, cursos e eventos, ou, ainda, que fornecedores e clientes tenham um foro de encontros em comum.

Sei que isso não se constrói de um dia para outro; que detrás de toda obra importante tem uma alma mater, que, neste caso, é graças à garra, eficiência e liderança da nossa amiga Maria Clara, que podemos contar com essa indispensável "ferramenta de trabalho". Assim sendo, parabéns por chegar à edição 50, e por muitas mais 50 que com certeza virão!"



**José Ferro de Oliveira**  
CEO da Parislux  
Mogi Guaçu – SP

"Parabenizamos toda a equipe da revista Lume Arquitetura pelo excelente trabalho exercido todos estes anos. Somos um anunciante fiel desde a edição número 8, em 2004; um ano após sua fundação. Durante todos estes anos divulgamos nossos produtos e lançamentos obtendo um retorno incrível. Conseguimos atingir o público de nosso interesse e, por esse motivo, continuaremos acreditando no potencial e crédito da revista diante do mercado de iluminação técnica e decorativa."

"É uma satisfação podermos contar com publicações como a Lume Arquitetura, totalmente voltada para a iluminação arquitetural, matéria que está tendo reconhecimento cada vez maior no âmbito internacional e nacional.

Saudamos o grande esforço da editora no sentido de produzir matérias que qualifiquem os profissionais e que esclareçam o mercado brasileiro sobre a grande importância e o significado da arte e da ciência da iluminação. Excelentes projetos de iluminação do cenário nacional têm sido publicados e servem como grandes exemplos para os jovens que estão iniciando na profissão."

**Cristina Maluf**  
Cristina Maluf Arquitetura de Iluminação  
Porto Alegre – RS





“Acompanhamos a evolução da revista Lume Arquitetura antes mesmo de seu exemplar número 1, enquanto ela ainda estava em processo embrionário. O profissionalismo e a preocupação com os detalhes – características pelas quais nos identificamos prontamente – estavam latentes em sua origem filosófica, e certamente tiveram grande responsabilidade no admirável crescimento da publicação, a qual consideramos hoje uma das melhores do setor, mundialmente falando.

Os níveis de especialização, o conteúdo editorial, a seriedade e imparcialidade com que os temas são tratados, a abrangência e o máximo cuidado com a informação, certamente fazem da revista Lume Arquitetura uma grande contribuinte para a formação da cultura de iluminação do país, integrando pesquisadores, profissionais, fabricantes, fornecedores e todos os envolvidos nesta “paixão” comum, que é a luz. Inevitavelmente, hoje, a Lume Arquitetura faz parte da história da FASA tanto quanto a FASA faz parte da história da Lume, razão pela qual nos orgulhamos e nos sentimos honrados. Parabéns pela edição 50, e que venham mais outros tantos 50 exemplares pela frente!!!”

**Wilson Sallouti**  
Diretor da Fasa Fibra Ótica  
Peruibe – SP



**Neide Senzi**  
Senzi Lighting  
São Paulo – SP

“O lançamento da revista Lume Arquitetura culminou com a solidificação da profissão do lighting designer junto ao mercado. A revista teve papel importante na qualificação do nosso trabalho através da divulgação dos nossos projetos de uma forma explicativa e técnica. Foi a vitrine que precisávamos para demonstrar a capacitação deste trabalho e a seriedade dos profissionais envolvidos. Crescemos juntos, e o apoio foi fundamental e enriquecedor. Hoje estamos maduros, estabelecidos e respeitados. Obrigada Lume Arquitetura.”

**Seiji Abe**  
Diretor de Vendas e Marketing  
ITAIM Iluminação  
Embú – SP



“Considero a revista Lume Arquitetura uma referência em nosso setor. Sempre com artigos e entrevistas interessantes, a publicação prima por conteúdo abrangente e a exposição de aplicações de referência.

Ficamos muito felizes com o sucesso da revista nestes 8 anos e nos sentimos honrados em prestigiá-la desde 2006. Sempre com um trabalho sério e profissional, a revista ganhou espaço rápido no setor de iluminação, tornando-se uma publicação de grande referência entre os arquitetos de iluminação. Parabênizo a editora e toda a equipe da revista pela sua 50ª edição!”



**Maria do Socorro Rezende**  
Rezende's Iluminação  
Belém – PA  
Assinante desde a edição número 2

“Sou arquiteta e lojista há mais de 20 anos, atuando no mercado de Belém e com satisfação declaro a importância dessa revista, que chega a sua 50ª edição. E é sobre a evolução dessa revista, baseada nas dificuldades que os profissionais da área sempre tiveram em encontrar publicações direcionadas ao segmento da iluminação na arquitetura.

Lume Arquitetura veio com uma proposta de ser atuante dentro do mercado, e suas matérias vão ao encontro dos interesses dos profissionais que buscam ao mesmo tempo uma revista atual, técnica e informativa. É uma revista que abre espaço, não só para profissionais renomados mas também para todos que compõem o universo da iluminação como lojistas, fabricantes, estudantes. Tenho sempre um grande prazer ao ler e apresentar aos meus clientes e colaboradores uma revista com excelência em qualidade e conteúdo como a Lume Arquitetura.”

"Tive oportunidade de acompanhar o nascimento e o nascimento da Revista Lume Arquitetura. Sim, pois como o Quincas Berro D'Água, a revista nasceu duas vezes: inicialmente, apenas como revista "Lume", nas mãos da Cláudia Cavallo, integrando assuntos de iluminação cênica e arquitetônica. Nessa época, fizemos, eu e o meu sócio Carlos, diversos artigos periódicos, matérias e entrevistas. Depois, a revista "nasceu" de novo, voltada exclusivamente para a arquitetura, também nas mãos da competente Maria Clara de Maio, ocasião em que fizemos também parte da edição inaugural. E de alguma forma, em todas as transformações importantes pelas quais a revista passou, estivemos presentes, de tal forma que me sinto um pouco seu "padrinho".

Posso dizer que a empreitada da Lume Arquitetura é, antes de tudo, uma empreitada de coragem, levada adiante pela obstinação de sua editora em torná-la viável. E uma das coisas que admiro nesta revista é o espaço dado aos mais jovens, aos iniciantes, que de outra forma não teriam onde mostrar seus projetos. Neste sentido é uma revista bastante plural e ocupa com eficiência este espaço do mercado. Desejo que os próximos 50 números sejam tão ricos de conteúdo como os foram esses 50 primeiros!"

**Gilberto Franco**  
Franco + Fortes  
São Paulo – SP



**José Canosa Miguez**  
Arquiteto - Consultor em iluminação urbana e da arquitetura  
Rio de Janeiro – RJ

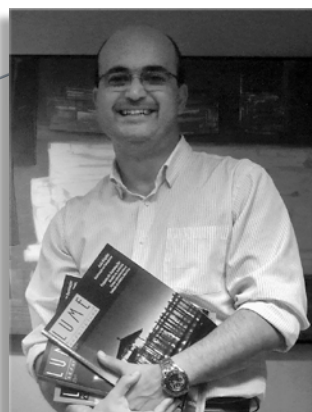
"Minha lembrança primeira é a do brilho no olhar da jornalista Maria Clara, quando confidenciava seu sonho de publicar uma nova revista sobre iluminação da arquitetura. Depois, assumida a corajosa empreitada, lembro-me muito honrado do convite que me fez para ser o entrevistado do número 1 e do cuidado e expectativa com que aquela edição foi preparada em 2003. A partir de então, com a mesma luz bem focada no ideal sonhado, ficou claro o percurso que a Lume Arquitetura seguiria para a difusão dos bons conceitos do desenho de iluminação e da prática profissional competente, nortes permanentes da revista e da profissional empreendedora que ela é.

Nestes oito anos nossas trilhas foram tangentes em várias oportunidades, e pude então contribuir com textos e projetos para somar meu trabalho e pensamento ao de outros colegas na construção do importante acervo que a revista vem compilando. Com esta edição 50, meu sentimento maior é o de orgulho compartilhado: pela comunhão no ideal, pela participação no nascimento, pelas contribuições ao crescimento e pelo sucesso do empreendimento. Parabéns a Lume Arquitetura!"

**Fernanda Tissot**  
Diretora da Luxion  
Caxias – RS



"Como anunciante, desde a edição número 4, vejo a revista Lume Arquitetura como referência no mercado de iluminação. Hoje sou sócia e responsável pelo desenvolvimento de novos produtos da Luxion Iluminação, e a revista sempre me deixa atualizada com as tendências de produtos e dos projetos de iluminação no Brasil e no mundo. É muito importante entender o processo da profissão de lighting design no Brasil e no mundo, e a revista sempre promove debates e trocas de ideias para estabelecermos as diretrizes dessa profissão. Outro ponto de extrema importância é a abrangência dos assuntos e temas da Lume Arquitetura, como fez a coluna do Valmir Perez sobre a relação da luz nas obras de arte e os projetos de iluminação. Com certeza, a Lume Arquitetura contribui na excelência dos projetos de iluminação, sempre expondo produtos de qualidade e valorizando o mercado nacional. Aproveito para mais uma vez parabenizar toda a equipe por essa gloriosa trajetória."



**Eduardo Becker**  
Eduardo Becker - Atelier de Iluminação  
Porto Alegre – RS

"Falar sobre a revista Lume Arquitetura e sua editora Maria Clara é, para mim, mais que uma honra; é um prazer poder retribuir um pouquinho só, por um veículo e uma pessoa que acreditaram no meu escritório e em mim. A iluminação no Brasil deve muito à Lume Arquitetura, talvez mais do que deve a muitos de seus principais expoentes! Na Lume, ocorreu a primeira aparição de muita gente – e me incluo neste grupo. Se muitos de nós obtiveram sucesso e assédio de outros veículos, isto se deve a Lume. Sou testemunha da força desta revista: no mesmo dia em que saí na coluna Holofote, fechei contrato por causa da matéria! Não houve uma aparição minha nesta revista que não fosse revertida em projeto contratado e que meus parceiros fabricantes não tenham usufruído disto também! Eu amo esta revista!!"



**Rafael Serradura**

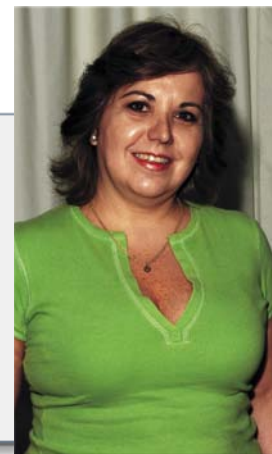
**Studio Serradura  
São Paulo – SP**

“Conheci o mundo da luminotécnica em meados de 2003, quando fui estagiar com o Mingrone. Nesta época, folheava a revista (que também estava em seu início) para saber mais sobre esse mundo tão esplendoroso. Passei por outros escritórios – sempre acompanhando a revista – lendo as matérias e artigos, apreciando os projetos, absorvendo tudo o que podia. Em janeiro de 2007, quando nasceu o Studio Serradura, uma nota na revista sobre a Mostra Internacional CAD valorizou muito nosso trabalho. Sempre tivemos portas abertas na revista e a oportunidade de apresentar nossos projetos; e assim, em 2008, fomos capa na edição 32. Hoje já estamos vendo uma outra geração de profissionais, e a Lume Arquitetura, mais uma vez, dá espaço a todos, o que é para muitos uma verdadeira realização.

Parabéns à equipe da revista pela edição nº 50, pelos oito anos de vitórias, pelo crescimento, amizade, carinho e, acima de tudo, pelo respeito aos profissionais e todos que estão em torno de vocês. Expresso aqui o meu respeito e admiração pela equipe e Maria Clara de Maio, que nunca desistiu desse sonho. Parabéns, sucesso sempre. Deus abençoe a todos vocês.”

**Nídia Borelli**

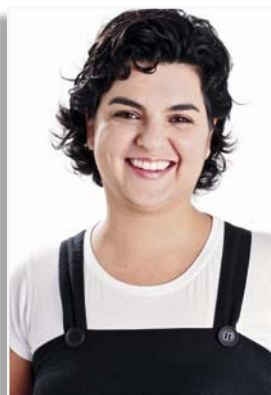
**N. Borelli Arquitetura da Iluminação  
São Paulo – SP**



“A Revista Lume Arquitetura, ao longo destes anos, esteve presente em eventos nacionais e internacionais da iluminação, promoveu encontros entre profissionais e fornecedores e acompanhou os principais lançamentos de tecnologias e tendências. Os eventos promovidos ou apoiados pela Lume e os seus estandes em exposições sempre foram ponto de encontro entre os profissionais. É muito importante o trabalho desta revista, porque ela divulga lighting designers, profissionais acadêmicos e artistas do universo da iluminação. Também é uma fonte de pesquisa para estudantes e novos profissionais. O apoio e carinho da Lume Arquitetura foram importantes na minha carreira, porque, antes de fazer cursos fora do Brasil, procurei a Maria Clara para conversar sobre a profissão, época em que a revista estava começando. Ela me mostrou um panorama do mercado, e assim que voltei do curso na Itália ganhei meu primeiro prêmio, que foi divulgado pela revista. Crescemos juntas, e fico feliz por esta edição especial, fruto de um trabalho de competência e responsabilidade.”

**Jamile Tormann**

**Coordenadora de pós-graduação em Iluminação e Design de Interiores do IPOG e Projetista de Iluminação  
Brasília – DF**



“A Lume Arquitetura oferece aos leitores, desde sua primeira edição, um panorama da iluminação nacional e internacional, histórico e contemporâneo do mundo produtivo, sob a perspectiva dos profissionais, das pesquisas, dos projetos, das últimas novidades em tecnologia e produtos para a iluminação. Em suas 50 edições, tornou-se uma referência como literatura especializada, sempre com uma linguagem leve e esclarecedora sobre a aplicação da luz nos seus diversos segmentos. Como projetista de iluminação e coordenadora de dois cursos de pós-graduação, recomendo-a para os mais de 2.000 alunos que se especializam na área e a todos os profissionais que trabalham comigo em meu escritório. A luz da Lume Arquitetura acontece o tempo todo: do lado de dentro e do lado de fora da gente – é luz em forma de imagens e palavras, capaz de captar e conciliar em suas páginas a técnica e a poesia da luz.”

**Marcos Damerou Cruz**

**Engenheiro Eletricista e Lighting Designer MD Projetos em Energia Ltda  
Florianópolis – SC  
Assinante desde a edição número 2**



“Entre 1997 e 1998, a paixão pela luz – até então dissolvida nos projetos de engenharia e nas peças de teatro – brotou forte nos congressos e feiras, em São Paulo e Rio Grande do Sul. Existe um mundo que faz luz, e participar deste movimento se tornou imprescindível. A sede por informações, não só técnicas mas também conceituais, e também vivências emotivas, que forjavam toda esta atração pelo tema, foram o berço do nascimento da Lume. A revista e os congressos davam continuidade à nossa necessidade em repartir as informações e iniciar outras pesquisas, fossem elas comerciais, técnicas ou de formação. Companhia necessária, a Lume Arquitetura é parceira até hoje; recriando-se na sua apresentação e aprimorando seu conteúdo, mostra que o universo da luz é infinito e surpreende a cada dia. Hoje, quando a revista chega no escritório, é motivo de disputa. Olhos vívidos percorrem as páginas procurando os artigos que mais interessam a cada um ou aos projetos que estamos desenvolvendo. Virou biblioteca, com os artigos organizados como fonte de pesquisa.”

“No Brasil, o mercado luminotécnico solidificou-se na sociedade com notória qualidade, graças a instituições que conseguiram aplicar e manter unidas a quantidade das informações, a acessibilidade a estas informações e o aprofundamento do conteúdo destas informações. Educar a sociedade como consumidora de conhecimento elevado, resulta em uma demanda exigente e um mercado inserido no mais alto grau de profissionalismo.

Neste processo, uma das instituições mais destacadas é a revista Lume Arquitetura. Durante os oito anos de publicação, demonstrou profundo respeito e seriedade com a luminotécnica e seu mercado. Sempre atenta à produção acadêmica e ao resultado das práticas profissionais, sua visão ampla do mercado e do uso da luminotécnica é refinada pelo corpo profissional que compõe a revista, notoriamente reconhecido e o qual organiza as informações a fim de torná-las acessíveis, sem se descuidar da adequação do conteúdo para cada perfil de leitor.

É por isso que a equipe do nosso escritório toma a revista Lume Arquitetura com grande importância dentro do processo de pesquisa e projeção que desenvolve diariamente, ajudando-nos a desenvolver a luminotécnica com ética e elegância.”

**Felipe Abujamra**  
A&R Light  
Campinas – SP



**Daniela de O. Meireles Carvalho**  
Lighting designer da Othon de Carvalho & Cia Ltda e arquiteta  
Belo Horizonte – MG

“Quando percebi que minha carreira de arquiteta estava mais focada em projetos luminotécnicos, senti necessidade de fazer uma pós-graduação em Iluminação e Design de Interiores. No primeiro dia de aula, a professora e coordenadora Jamile distribuiu a cada aluno um exemplar da Lume Arquitetura. Fiquei encantada com a formatação da edição. As fotografias eram belíssimas, as matérias eram interessantes e muito completas. Aquela revista despertou minha curiosidade e naquele momento eu disse: “meu sonho é ver um trabalho meu publicado aqui.”

Em poucos dias, li todos os artigos, inclusive as propagandas. Comecei ali minha preciosa coleção de revistas Lume Arquitetura. Fonte de consulta contínua, a revista ainda valoriza a profissão e os profissionais da luz.

Em 2009 participei do 4º Prêmio de Projetos de Iluminação da ABILUX, e ali meu sonho começou a se realizar. A equipe da revista entrou em contato e sugeriu uma reportagem do meu projeto do concurso. Foi aí que pude perceber o profissionalismo, o respeito, a eficiência, o carisma e o conhecimento técnico de toda equipe. Foi um grande prazer fazer a matéria. Meu sonho foi concretizado! Obrigada e parabéns pela edição nº 50. Vocês vão longe!”

“A revista Lume Arquitetura é para mim não só uma fonte de informação, mas um recurso de inspiração. As informações técnicas, muitas, com ilustrações eficientes, dão-me sempre uma visão atualizada do mercado brasileiro de iluminação. O melhor é que não fico informado apenas dos novos produtos, mas também das técnicas de utilização.

Quando leio a revista, sinto que não é uma publicação preocupada apenas em vender revista para um determinado segmento. Na verdade, vejo com uma publicação produzida por uma equipe apaixonada que tenta passar o melhor para seus leitores. Quando estou lendo o descritivo, que é tão cuidadoso e rico, transporto-me para o espaço. Falar ou dar um depoimento sobre a Revista Lume Arquitetura é como olhar para o infinito entre o mar e o céu no entardecer. Ver e sentir as informações publicadas, técnicas e teóricas, às vezes com ilustrações que alimentam nossa alma, é como estivéssemos em todas as feiras, workshops, seminários. Ter a Lume Arquitetura é como ter uma agenda atualizada das indústrias, dos distribuidores, lojas e profissionais do setor. Enfim, é uma “terapia”! Quando estou folheando a revista, viajo dentro da sua magnitude. Deus abençoe a todos, e obrigado por vocês existirem!”



**Osvaldo Borges**  
Empresário  
Lauro de Freitas – BA  
Assinante desde a edição número 2