

Expolux 2004

Da Redação

Sucesso de público e crítica

A EXPOLUX 2004 - REALIZADA DE 13 A 17 DE ABRIL - foi um passo firme rumo a sua independência. Os planos da Abilux e da Alcântara Machado continuam sendo o de inaugurar o novo pavilhão do Anhembi - ainda em construção - com a Expolux, integrando-a definitivamente à Feicon. Entretanto, a partir do evento deste ano, a exposição pode acontecer "dentro" da Feicon - o que é uma antiga discussão -, mas já não precisa. Será uma questão de opção, não de necessidade.

Entrevistamos inúmeros expositores e foi praticamente unanimidade que a feira teve qualidade de público - sem os chamados "sacoleiros" - e quantidade também. O balanço era de que bons negócios estavam sendo iniciados e, alguns, até firmados no próprio evento. *"Recebemos diversos profissionais em nosso estande, exatamente nosso público-alvo, por isso estamos otimistas com os potenciais negócios que poderão ser gerados a partir da Expolux"* - comenta Leôncio Cardoso



Foto: Divulgação

Neto, presidente da Lustres Projeto.

Entre as empresas que expuseram pela primeira vez, estavam Ella Iluminação, Van Light, Baxton e Máximo Iluminação, todas obtendo um resultado dentro das expectativas e até superior, segundo seus diretores entrevistados. Zurene Pacheco, da Granlight, que participou pelo segundo ano, contemplava um nicho em potencial: *"Recebemos a visita de clientes da casa, mas de gente nova também, inclusive atacadistas de home centers, segmento no qual não vínhamos atuando ainda, mas que abre uma possibilidade a partir da feira"*.

Entre os que defendem as vantagens de uma Expolux "linkada" mais diretamente à Feicon está Antonio Carlos, da Altena, que pondera: *"Temos recebido o arquiteto que já tem um vínculo com a iluminação. O arquiteto de atuação mais genérica não está. Para o segmento de revenda, é bom que a Expolux esteja num centro de exposições fora da Feira da Construção, porque os revendedores têm interesse no produto de iluminação em si. Quando falamos de Engenharia, o visitante normalmente tem disponível um dia só ou dois para ver tudo e a Feicon toma muito seu tempo, acaba não dando para ele vir à Expolux"*. Ele sugere: *"Seria interessante que uma parte da Feicon que interessa diretamente ao arquiteto estivesse junto com a Expolux"*.

A palavra de ordem no que diz respeito às tendências dos lançamentos foi eficiência. A necessidade da redução cada vez maior do consumo de energia é uma realidade para a indústria, especificadores, arquitetos e até profissionais "recém-chegados" ao mercado. Sendo assim, fabricantes de luminárias apresentaram modelos com conjuntos óticos melhor desenvolvidos. *"Está havendo uma corrida pelo aprimoramento de produtos, visando o cliente mais exigente, de maior poder aquisitivo"*, opina Cauby Camargo, da Lumavi Indústria de Luminárias. José Ferro, da Parilux, que já é expositor há alguns anos, é um bom exemplo de como algumas empresas estão revendo seu posicionamento de mercado e sua imagem. Ele comentou que, desta vez, decidiu modificar a forma de apresentar a empresa e seus produtos. *"Antes trazíamos tudo, todas as linhas de produtos. Este ano, selecionamos mais. Estamos mostrando menos modelos, mas expondo-os melhor, com foco mais ajustado ao tipo de visitante, que é profissional."*



Foto: Divulgação

Em termos de tecnologia, os LEDs continuam em curva ascendente tanto no que diz respeito às possibilidades de uso quanto à adesão por parte dos arquitetos de iluminação.

Outra tendência que já virou realidade é a busca pela certificação. Felizmente, a cultura da normatização começa a tomar vulto no segmento e, na área de reatores, por exemplo, quem não tiver obtido sua certificação pelo Inmetro está fora de circulação.

A perspectiva de exportação é outro fator que vem estimulando a otimização do produto nacional, uma vez que as exigências do mercado internacional são rígidas.

Alguns importantes fabricantes de lâmpadas não estavam expondo na feira, como aconteceu em 2002, mas é possível que a volta seja questão de tempo, principalmente depois das opiniões positivas dos expositores deste ano. *"A Expolux cresceu 12% em relação à edição passada e deve continuar a se desenvolver. É bem provável que a elevação seja de 15% na Expolux 2006"*, ressalta o presidente da Associação Brasileira da Indústria de Iluminação, Carlos Eduardo Uchoa Fagundes.

Premiação

A Abilux - Associação Brasileira da Indústria da Iluminação - está abrindo um programa para viabilizar a exportação através de um consórcio, um *pool* de empresas. Faz parte do programa, ainda, o incentivo ao aprimoramento do *design* de produtos fabricados no Brasil, para que se possa

Foi praticamente unanimidade que a feira teve qualidade de público, sem os chamados "sacoleiros", e quantidade também.



Fotos: Lume Arquitetura



Fotos: Lume Arquitetura



Na Expolux, a Lume Arquitetura comemorou seu 1º aniversário.

alcançar competitividade sob o aspecto estético, além do técnico, econômico e tantos outros. Para isso, a Associação promove anualmente o Prêmio Abilux Empresarial de *Design*.

Este ano concorreram 89 produtos - 29 a mais que em 2003 - em 5 categorias. Foram 24 ganhadores e as peças ficaram expostas num estande dentro da feira. Houve uma cerimônia de abertura para entrega dos prêmios e um coquetel de encerramento. A cerimônia contou com a presença do presidente da Federação das Indústrias do Estado de São Paulo, Horácio Lafer Piva, do presidente da Abilux, Carlos Eduardo Uchoa Fagundes, e de membros da diretoria da entidade.

Na disputa pela primeira colocação em cada uma das categorias, concorreram produtos que, além de privilegiar o *design*, destacaram-se pelo aspecto tecnológico e pela preocupação com as questões referentes à eficiência da iluminação e com um baixo consumo de energia elétrica.

Alguns *designers* foram premiados mais de uma vez, pois concorreram em mais de uma categoria. Como o concurso ainda é recente - está em sua quarta versão no novo formato -, ainda se ouve pelos corredores comentários "ciumentos" como: "*Ganham sempre os mesmos*" ou "*Premiaram aquele produto?!*". Estes comentários, na maioria das vezes, vêm de profissionais que têm muita competência, mas ainda não se dispuseram a passar pela premiação, geralmente, por estarem envolvidos com as urgências do dia-a-dia. Mas se, este ano, concorreram quase 30 produtos a mais que em 2002, quem sabe não teremos o dobro de concorrentes, com novas

Outra tendência
que já virou realidade
é a busca pela certificação.
Felizmente, a cultura
da normatização
começa a tomar vulto.

empresas inscritas em 2006, numa disputa muito mais acirrada?

Ainda em 2004 será realizada uma outra premiação - o Prêmio Abilux de Projetos de Iluminação -, aberta a todas as empresas industriais, escritórios e profissionais de arquitetura, *design* e áreas afins. Serão premiados projetos de iluminação Residencial, Comercial, Escritórios, Hotéis/Restaurantes/Bares, Hospitais/Clinicas, Indústrias, Externa, Vias Públicas e Fachadas e Monumentos. Os projetos inscritos deverão ter sido realizados e implantados no Brasil entre janeiro de 2003 e agosto de 2004 e ter utilizado 70% de produtos nacionais em valor. As inscrições para o prêmio devem ser feitas de 02 a 27 de agosto de 2004.

Simpósio

O IX Simpólux - Simpósio Brasileiro da Iluminação Eficiente - teve ótima audiência, com um quorum mínimo de 70 pessoas por palestra. Os temas parecem ter sido de real interesse dos profissionais. A programação incluía assuntos como Certificação, Normalização, *Design* e Ergonomia, Critérios e Tendências em Iluminação Pública, Conservação de Energia, Iluminação Natural e Artificial, LEDs, Controles de Iluminação, além de *cases* e de uma análise sobre a prática do profissional de iluminação. Os palestrantes convidados foram todos nomes de elevado reconhecimento no mercado.

A única queixa do público foi o tempo de duração das palestras - 45 minutos - considerado muito pouco. Saiu todo mundo com "gostinho de quero mais". Vale aqui a sugestão de que, no próximo simpósio, sejam oferecidas palestras em número menor, mas não tão curtas ou, ainda, que se utilize mais de um auditório, com palestras simultâneas a escolher.

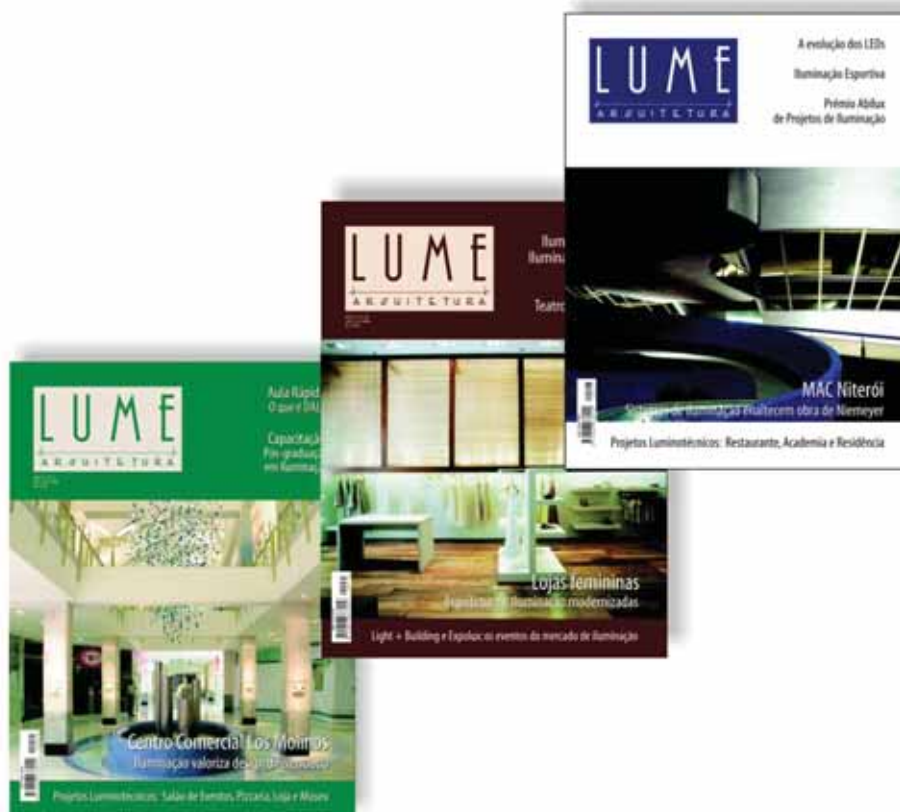


Foto: Lume Arquitetura

Anuncie

Lume Arquitetura. Os melhores clientes são os que têm acesso à melhor informação.

Um profissional bem informado reconhece o que é tradição, sem ter medo do novo. Conhecimento é poder. Por isso, Lume Arquitetura é lida pelos melhores profissionais do mercado. São arquitetos, lighting designers, engenheiros, pessoas interessadas em conhecer o produto ou serviço que você tem a oferecer. Anuncie em Lume Arquitetura e ganhe visibilidade na melhor revista do segmento de iluminação.



Publicidade Lume Arquitetura

(11) 3801 3497

publicidade@lumearquitetura.com.br

ou no nosso site: www.lumearquitetura.com.br

LUME
ARQUITETURA

A melhor informação sobre iluminação

Vencedores do Prêmio Abilux Empresarial de Design 2004

Iluminação Residencial

Teto

1º lugar: Roof Line - FASA Indústria
Designer: Willian Queiroz Sallouti



Foto: Wilson O. Sallouti

2º lugar: Dona - Lightdesign

Designer: Frederico Jorge Santos Mamede



Foto: Henrique Pontual

3º lugar: Linha Otto - Interpam Iluminação

Designer: Camilo Belchior



Foto: Henrique Pontual

Iluminação Residencial

Parede

1º lugar: D-300T5 - Lightdesign do Brasil
Designer: Frederico J. Santos Mamede



Foto: Henrique Pontual

2º lugar: Canoa - ILIONH Arte Cerâmica

Designer: Paulo França de Souza



Foto: José Cordelro

3º lugar: Gogo - Bertolucci

Designer: Cristiana Bertolucci

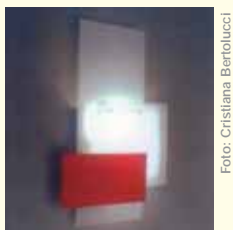


Foto: Cristiana Bertolucci

► CONTINUA

3º lugar: Tubo Raios - Metalúrgica Femarte

Designer: Osmar Augusto e Equipe



Foto: Arte Randel

Iluminação Residencial

Piso

1º lugar: Bali Tower - FASA

Designer: Willian Queiroz Sallouti



Foto: Wilson O. Sallouti

2º lugar: Bali Floor - FASA

Designer: Willian Queiroz Sallouti



Foto: Wilson Queiroz Sallouti

Iluminação Residencial

Mesa

1º lugar: Absinto - Bertolucci

Designer: Cristiana Bertolucci



Foto: Cristiana Bertolucci

2º lugar: Equilibrista - ILIONH

Designer: Paulo França de Souza



Foto: José Cordelro

Iluminação Comercial

1º lugar: Vega - Focus

Designer: Celso Tissot e Fernanda Tissot



Foto: Estúdio Bisol

1º lugar: 2593 - Miralux

Designer: Ernesto Kawauchie equipe da Itaim

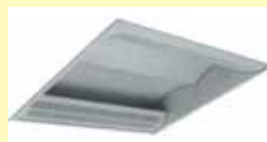


Foto: Fabio Koiti Ohira

2º lugar: Max 1 Spot - Lumenco

Designer: Equipe Lumenco



Foto: Calo Hadic

3º lugar: Onda - Guarilux

Designer: Luiz Antonio Bianchi Filho



Foto: Carla Victorello

Iluminação Pública

1º lugar: ILP - 2002 - Ilumatic

Designer: Equipe de Produtos Ilumatic



Foto: Klaus Ditter e Susana Graumann

1º lugar: DI-950 - Repume Repuxação

Designer: André Luiz Gomes Silva e Engenharia e Desenvolvimento de Produto



Foto: Repume

► CONTINUA

2º lugar: Poste Ornamental
Gaivota - Conipost
Designer: Conipost/Athos Ruggeri



Foto: MKK Edificação e Arte / Jorge Custódio

2º lugar: Luminária ZE-264 - REEME
Repuxação
Designer: Carlos Alberto Biasetti



Foto: Hyroshti

Iluminação Industrial

1º lugar: Eta - Guarilux
Designer: Edison Marques de Oliveira



Foto: Carla Vettorello

Inovação Tecnológica

1º lugar: Terminais Óticos 2004 - FASA
Designers: Willian Queiroz Sallouti



Foto: Willson Queiroz Sallouti

▶ CONTINUA

2º lugar: Acrileds - Modelo BLI - Vertex.
Designers: Orlando da Cunha
e João Tcacenco



Foto: João Geraldo Silveira

3º lugar: E-152/218 - Revoluz
Designers: Geraldo Fuzaro
e Marcos Fuzaro



Foto: Divulgação

Anuncie

Lume Arquitetura. Os melhores clientes são os que têm acesso à melhor informação.



Um profissional bem informado reconhece o que é tradição, sem ter medo do novo. Conhecimento é poder. Por isso, Lume Arquitetura é lida pelos melhores profissionais do mercado. São arquitetos, lighting designers, engenheiros, pessoas interessadas em conhecer o produto ou serviço que você tem a oferecer. Anuncie em Lume Arquitetura e ganhe visibilidade na melhor revista do segmento de iluminação.

Publicidade Lume Arquitetura

(11) 3801 3497

publicidade@lumearquitectura.com.br

ou no nosso site: www.lumearquitectura.com.br

L U M E
ARQUITETURA

A melhor informação sobre iluminação

Lançamentos da Expolux 2004

Altena



Teve vários produtos novos em exposição, com destaque para a linha Dino, composta de spots para lâmpadas AR111, CDMR 111, PAR 30 e HQI-T/CDM-T, com refletores com abertura de foco em 15°, 35°, 60° e 100°, fixação para trilho eletrificado e base em alumínio com dissipador de calor. Oferece possibilidade de fixação de filtros e grelha antiofuscante e, na versão Mini Dino, também para lâmpada dicróica. Nas cores branco satinado, preto e cinza titânio.

www.altena.com.br

Arch Scenic



Sediada em Curitiba, a Arch Scenic é uma empresa que oferece soluções para a construção de ambientes multifunção, incluindo consultoria e projetos, desenvolvimento de produtos com LED, cenografia, automação, iluminação e integração de sistemas. Trata-se de um trabalho que alia amplo *know-how* e tecnologia das artes cênicas a projetos arquitetônicos.

www.archscenic.com.br

Art Lumi



A Art Lumi lança no mercado a nova linha de cubos com LED para decoração, que podem ser utilizados em jardins e pisos em geral, bem como demarcadores e sinalizadores em fachadas, paredes, entrada e saída de automóveis, heliportos e outros. De baixo consumo, podem ser encontrados nas cores: branca, amarela, azul, vermelha e verde (utilizam transformador eletromagnético).

www.artlumini.com.br

Atelier Barro Brasil



A Barro Brasil é uma empresa que vem desenvolvendo arandelas, luminárias, pendentes, balizadores e artigos decorativos para ambientes internos e externos com *design* exclusivo. Destaca a luminária de parede Minotauro, indicada para iluminação de degraus ou rodapé. Confeccionada em cerâmica, utiliza lâmpada Philips 40w tipo bolinha e pode ser fornecida na cores terra cota, creme ou branca.

www.barrobrasil.com.br

Aut-Comp



A Aut-Comp já disponibiliza ao mercado seus lançamentos. São sensores de teto, reatores de alta performance e a mais nova tecnologia em produtos para iluminação, a linha Vario. Composta de produtos para decoração, as peças da Vario são denominadas aparelhos emissores de luz, pois utilizam LEDs ao invés de lâmpadas. O LED - diodo emissor de luz - caracteriza-se por não possuir filamento, não emitir raios UV, nem calor e oferecer vida média de 100 mil horas. Segundo a empresa, o *design* dos modelos, além da preocupação estética, foi desenvolvido e adequado à tecnologia dos LEDs.

www.autcomp.com.br

Avant



A linha de lâmpadas halógenas Luxpin, da Avant, é composta por lâmpadas miniaturizadas que podem ser ligadas diretamente à rede de energia elétrica, sem a necessidade de transformador. De fácil instalação, as lâmpadas fixam-se diretamente no soquete, são totalmente dimerizáveis e reproduzem fielmente todas as cores dos ambientes (IRC=100). Disponíveis nas potências de 25w, 40w e 60w, nas versões clara e *frosted*.

www.avantlux.com.br

Baxton



De fácil instalação e manutenção e *design* inovador, os postes de sustentação da Baxton são fabricados em aço ou alumínio. Projetados para oferecer durabilidade dentro de alto padrão de qualidade e tecnologia, utilizam plásticos de engenharia que tornam os produtos muito mais resistentes às adversidades climáticas, além de receberem tratamento contra corrosão.

www.baxton.com.br

Bevian



A Bevian mostrou os LEDs da Lumileds. Segundo a empresa, esse diodo será a próxima tendência para o mercado de iluminação pela alta durabilidade, eficiência, economia de energia, por suas reduzidas dimensões e variedade de cores.

www.bevian.com.br

Eleto Terrível



Presente no mercado de iluminação há 40 anos a Eleto Terrível vem oferecendo lâmpadas e materiais elétricos com qualidade, para uso residencial, comercial, industrial ou específico. Dispõe de lâmpadas de multivapores metálicos, dicróica halógena, xenon catodo oco, fibra ótica e LED, dentre outros produtos.

www.eletoterrivel.com.br

Ella



Entre as novidades que atualizam a linha de produtos da Ella iluminação está a arandela Scalino, construída com tiras de ferro, aceita

lâmpada vela (consumo até 60w), pode ter seu acabamento em cromo e pintura epóxi pó eletrostática nas cores preto e prata. Já a arandela Raggioluze, indicada para uso em iluminação residencial e comercial possui sua construção em alumínio e acrílico meia lua, aceita duas lâmpadas Halopin (consumo de 40w) pode ser fornecida com acabamento em cromo ou pintura epóxi pó eletrostática na cor prata.
www.ella.com.br

Empalux



A Empalux comemorou seus 10 anos participando da Expolux onde lançou a Iluminação de Emergência IE 1182, as lâmpadas Fluorescentes Compactas Mini, e as lâmpadas Incandescentes no modelo Bolinha com várias cores e no modelo Vela. Também apresentou o retorno oficial do item Lâmpada Incandescente em sua linha de produtos, já que o fornecimento desta linha de produtos ficou paralisado durante o ano de 2003

www.empalux.com.br

Fetech



Distribuidor da fábrica alemã BJB, fez o lançamento do conector para a novíssima lâmpada CDM-R 111 (Philips Master Color) e apresentou novas versões de soquetes e acessórios para a lâmpada G9 (Osram Halopin). Mostrou também o mais recente lançamento da ALANOD: o alumínio Miro-Silver, com metalização em prata e índice de reflexão total de 98%, para utilização na fabricação de tubos de luz (Light Pipes).

www.fetech.com.br

FLC



As lâmpadas fluorescentes compactas leitosa e refletora da FLC são acopladas a um reator eletrônico e oferecem eficiência luminosa. Apresentam tamanhos reduzidos e adaptam-se com harmonia ao ambiente. Segundo a empresa, as lâmpadas oferecem excelente reprodução de

cores, vida útil de 8 mil horas e acendimento imediato. Encontram-se disponíveis em várias potências.

www.flc.com.br

Fonini & Amaral



A empresa espanhola Metalarte aposta sempre em inovação, tecnologia e novos valores criativos. Lançou recentemente a linha INOUT, uma linha de luminárias em polietileno rotomoldado, para lâmpadas incandescentes de 100w ou fluorescentes compactas de até 23w. Com IP 65, é hermética ao pó e protegida contra jatos de água. Essas características permitem que as luminárias sejam utilizadas IN ou OUT, ou seja, em ambientes internos ou externos. Disponível em três alturas: 2158mm e 1660mm para luminárias de chão e 665mm para luminária de mesa. Desenvolvida pelos designers Ramón Ubeda & Otto Canalda a linha de luminárias Metalarte é distribuída no Brasil por Fonini & Amaral Ltda.

www.foniniamaral.com.br

Golden Plus



A lâmpada fluorescente tubular tecnologia Narva, comercializada no Brasil pela Golden Plus, já está disponível nas potências 17w e 32w em 4.100K (branca e fria) e 32w trifósforo (série 840). Segundo a empresa, as lâmpadas podem ser utilizadas com reatores eletromagnéticos convencionais com *starter*, partida rápida e eletrônico.

www.goldenplus.com.br

Intral



Lançou o reator eletrônico POU-AFP Alto Fator de Potência. Leve e compacto, foi desenvolvido para permitir a sua instalação no alojamento das principais luminárias existentes no mercado. Estão em conformidade com as normas NBR 14417 e NBR 14418 e são certificados pelo Inmetro. Disponíveis nas potências de 16w a 40w,

Assine

Lume Arquitetura. Para ficar entre os melhores, só tendo acesso à melhor informação.

A qualidade da informação de Lume Arquitetura é o que a destaca como a melhor revista brasileira para profissionais de iluminação. Textos agradáveis, de fácil compreensão, ilustrados com belas fotos e imagens, abordam assuntos técnicos e estéticos, elementos fundamentais para o bom resultado de um projeto luminotécnico. Assine Lume Arquitetura. Você vai ficar sempre muito bem informado.



Central Lume de Assinaturas

(11) 3801 3497

assinaturas@lumearquitetura.com.br

ou no nosso site: www.lumearquitetura.com.br

L U M E
ARQUITETURA

A melhor informação sobre iluminação

para uma e duas lâmpadas e nas versões monovolt e bivolt (127/220V).

www.intral.com.br

Jangada



A Jangada fornece alumínio como matéria-prima ao mercado em geral: discos, chapas, tiras, tubos e arames. Conquistou novos segmentos, entre eles, o das indústrias de iluminação. A empresa fornece diversas peças já estampadas, tais como: refletores para iluminação pública e decorativa, bases para plafons e arandelas.

www.aluminiojangada.com.br

Kilder Menezes



A Kilder Menezes se dedica à criação e fabricação de luminárias de desenho contemporâneo e conta com cerca de 400 modelos de diversas cores e materiais em sua confecção. A empresa trabalha com estruturas cromadas ou em inox, com acabamentos em alumínio, cristais, madeiras brasileiras, vidros; e mais de 30 tipos de revestimentos de cúpulas, com materiais importados e nacionais. Destaca a coluna Palatto confeccionada em malha com acabamento cromado e utiliza 3 lâmpadas de 60W. Já a luminária de mesa Yracy é confeccionada em seda com acabamento em alumínio e tampo de cristal jateado e utiliza 1 lâmpada de 60W.

www.kildermenezes.com.br

LED Point

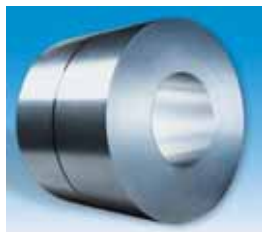


Mais do que produtos, a empresa mostrou aplicações para a tecnologia de LEDs, destacando o sistema ColorMix LedPoint que gera, por síntese aditiva das cores primárias da luz, aproximadamente 16 milhões de

possibilidades de cores. Um controlador digital micro-processado opera todo o sistema, permitindo a escolha de uma cor fixa, a transição suave por todas as cores com ajuste da velocidade do efeito e ainda a correção da temperatura de cor da luz branca resultante da adição. Não há necessidade de estar conectado a um microcomputador, softwares de controle ou interfaces DMX. O controlador ColorMix LedPoint opera todo o sistema sozinho. O mesmo equipamento controla tanto luminárias ColorMix LEDs quanto luminárias ColorMix fluorescentes ou as duas tecnologias simultaneamente.

www.ledpoint.com.br

Lucchi



A Lucchi atua no mercado brasileiro desde 1989 comercializando componentes para sistemas de iluminação. A empresa faz a distribuição exclusiva das empresas A A G Stucchi SPA (Itália), VLM SPA (Itália) e Almeco SPA (Itália), líderes mundiais em fabricação de componentes para a indústria de iluminação. A empresa dispõe de uma vasta linha de produtos, entre eles: módulos de LEDs e alimentadores eletrônicos.

www.lucchi.com.br

Luminárias Blumenau



A Linha Toque de Barro da Luminárias Blumenau é composta por luminárias de mesa, arandelas e postes. Todas as peças são confeccionadas artesanalmente em cerâmica branca, terracota ou pedra rústica e podem ser utilizadas em ambientes internos ou externos.

www.luminariasblumenau.com.br

Metaltécnica



A Metaltécnica é especializada na fabricação de luminárias decorativas, spots, refletores, postes, entre outros produtos. A empresa expôs alguns

lançamentos, com destaque para o embutido orientável MF 076, fabricado em alumínio injetado. Com fixação por parafuso, aceita 1 lâmpada dicróica de 35w e encontra-se disponível nas cores branca, branco fosco, preta, bege, titânio ouro, alumínio, fumê e verde.

www.metaltecnica.ind.br

Old Artisan



A Old Artisan, empresa voltada para o ramo de iluminação decorativa, mantém em sua linha de produção peças em estilos que variam do clássico ao moderno, apresentando refinados tipos de acabamentos. O pendente PD - 2259/ 11 é fabricado em latão cromado, aceita lâmpada bipino e possui haste regulável de até 750mm.

www.oldartisan.com.br

Omega



A Omega dispõe de uma vasta linha de produtos, dentre eles a arandela A7108 fabricada em alumínio injetado, com vidro temperado fosco. Para uso em ambientes internos, a arandela aceita lâmpada Halopin.

www.omegalight.com.br

Orientrade



Disponível na cor prata, a luminária de mesa YS 6205 da Orientrade possui braço com regulagem de direção e aceita lâmpadas de 127V ou 240V.

www.orientrade.com.br

Revoluz



A Revoluz oferece produtos com design e qualidade e que são desenvolvidos exclusivamente para complementar projetos de iluminação. A linha de embutidos com fecho assimétrico proporciona iluminação *wall washer* iluminando com funcionalidade apenas onde se deseja iluminar. Já a linha de embutidos com lâmpada recuada possibilita iluminação ambiente com melhor conforto visual e menor ofuscamento. Possui anel refletor em alumínio com vários tipos de acabamento. A empresa dispõe, também, da linha de projetores com fecho orientável, na qual as peças são dotadas de sistemas adequados e possuem acessórios (canoplas, alojamentos e máscara frontal com aletas), que complementam a linha, adaptando-se às necessidades.

www.revoluz.com.br

Via Luz



A Via Luz é uma empresa especializada em tecnologia da iluminação. Fundada em 1994, pelo arquiteto Fernando Bottene, seu objetivo principal é oferecer ao mercado conhecimento de novas tecnologias de iluminação, seus usos e aplicações, visando recriar espaços edificados através da luz. Apresenta o balizador LED L203 de 3,5 x 12,5 cm / 3 x 0,5w confeccionado em alumínio e pode ser encontrado nas cores: branca, preta e prata.

www.vialuz.net

VR LUX



Produzida em alumínio, a arandela de luz indireta em formato meia lua, da VR LUX, dispõe de porta lâmpada R7s para lâmpada halógena de 150w. Disponíveis com acabamento em branco ou prata metalizado, com detalhe polido brilhante.

www.vrlux.com.br

Biblioteca na Expolux 2004

Taschibra



Informações sobre luminárias, lâmpadas, reatores, *starters*, materiais elétricos (soquetes, extensões, plugs, tomadas, interruptores etc) faz parte do catálogo de produtos 2004 da Taschibra. Segundo a empresa, todos os seus produtos são produzidos com a mais alta qualidade e tecnologia e estão de acordo com as normas estabelecidas pela ABNT. Localizada em Indaial - SC, a Taschibra possui uma ampla rede de atendimento composta por representantes, escritórios de vendas e showroom, está presente em todo território brasileiro e no Mercosul.

www.taschibra.com.br

New Line

"Luz em forma de arte". É com esta



premissa que a New Line coloca à disposição do mercado de iluminação seu catálogo - Lançamentos Expolux 2004. Pendentes, plafons e arandelas estão em todas as páginas e são apresentados em diversos modelos. O catálogo é dividido nas linhas Hapolin, Nebula, Fly, Abajur - Coluna, Escovado, Oriental, Octo, Tree e Camber e traz fotos que retratam fielmente todos os produtos.

www.plafons.com.br

Com o desafio de oferecer soluções às



exigências de um mercado globalizado, a Lumenco oferece propostas estéticas com numerosos propósitos, considerando o uso eficiente da energia para conseguir o nível adequado de iluminação em cada espaço. Em seu novo catálogo o leitor encontrará luminárias fluorescentes, projetores, embutidos, plafons, pendentes, e todos os produtos fabricados pela empresa, juntamente com suas características técnicas.

www.lumenco.com.br

Lumavi

A Lumavi é uma sólida e conceituada



indústria de iluminação situada em São José do Rio Preto, região Noroeste de São Paulo. Há mais de 10 anos atuando no mercado de iluminação, a empresa fabrica uma extensa linha de produtos e prima pela qualidade, design e durabilidade de seus produtos. Todos os produtos fabricados pela empresa, inclusive seus lançamentos, estão em seu novo catálogo.

www.lumavi.com.br

Lumenco